




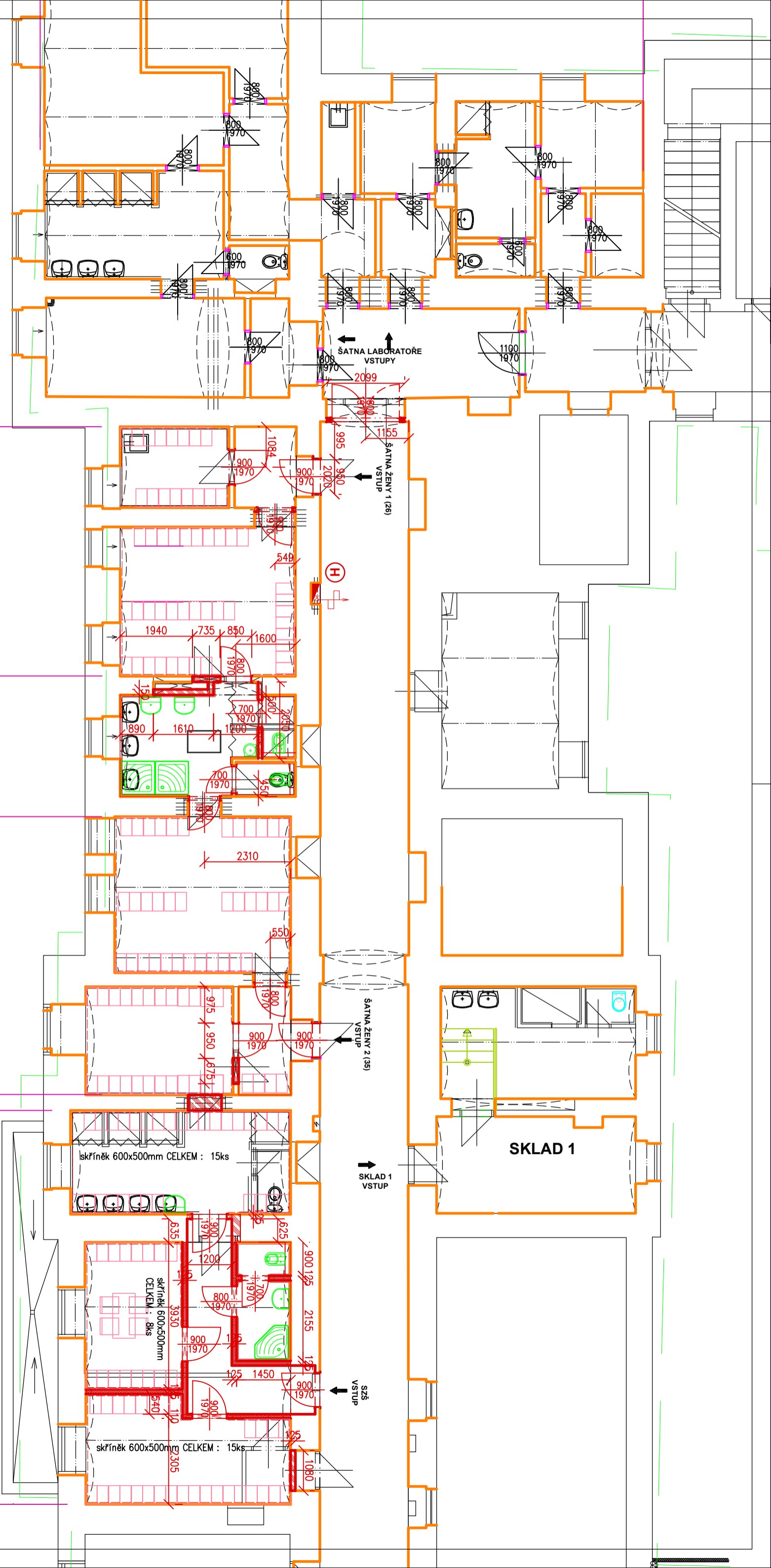


LEGENDA MATERIÁLŮ

- STÁVAJÍCÍ STAV
-  NOVÁ PŘÍČKA
-  DOZDÍVKA
-  OMYVATELNÝ NÁTĚR STĚN
-  OBKLAD

GENERÁLNÍ PROJEKTANT:  ATELIER EMMET, s.r.o. Otická 317/32, 746 01 Opava, CZ IČ: 277 89 594 DIČ: CZ 277 89 594		ZODP.PROJEKTANT: ING. BLANKA LIČMANOVÁ ČKAIT: 1102206 blanka.ličmanova@emmet.cz +420/ 608 711 203		VYPRACOVAL: ING. BLANKA LIČMANOVÁ blanka.ličmanova@emmet.cz +420/ 608 711 203										
INVESTOR: SDRUŽENÉ ZDRAVOTNICKÉ ZAŘÍZENÍ KRNOV, p.o., I.P. PAVLOVA 552/9, POD BEZRUCHOVÝM VRCHEM, 794 01 KRNOV IČO: 00844641														
MÍSTO STAVBY: k.ú.: KRNOV, Horní Předměstí parc.č.: 1854, 1867/2, 1867/7														
STAVBA SZZ KRNOV, p.o. ■ BUDOVA A NÁPRAVA POVODŇOVÝCH ŠKOD STAVEBNÍ ÚPRAVY 1.PP		VÝTISK: <table><tr><td>1</td><td>2</td><td>3</td></tr><tr><td>4</td><td>5</td><td>6</td></tr><tr><td>7</td><td>8</td><td>9</td></tr></table>		1	2	3	4	5	6	7	8	9	STUPEŇ PROJEKTU: NÁVRH ROZSAHU STAVEBNÍCH PRACÍ ZAK. ČÍSLO : EM. 2024-242 DATUM: březen 2025	
1	2	3												
4	5	6												
7	8	9												
D1.1/ ARCHITEKTONICKO STAVEBNÍ ŘEŠENÍ														
OBJEKT SO 01 1.PP BUDOVA A				Č.VÝKRESU: 06										
NÁZEV VÝKRESU ŠATNY - NOVÝ STAV				MĚŘÍTKO : 1: 100										



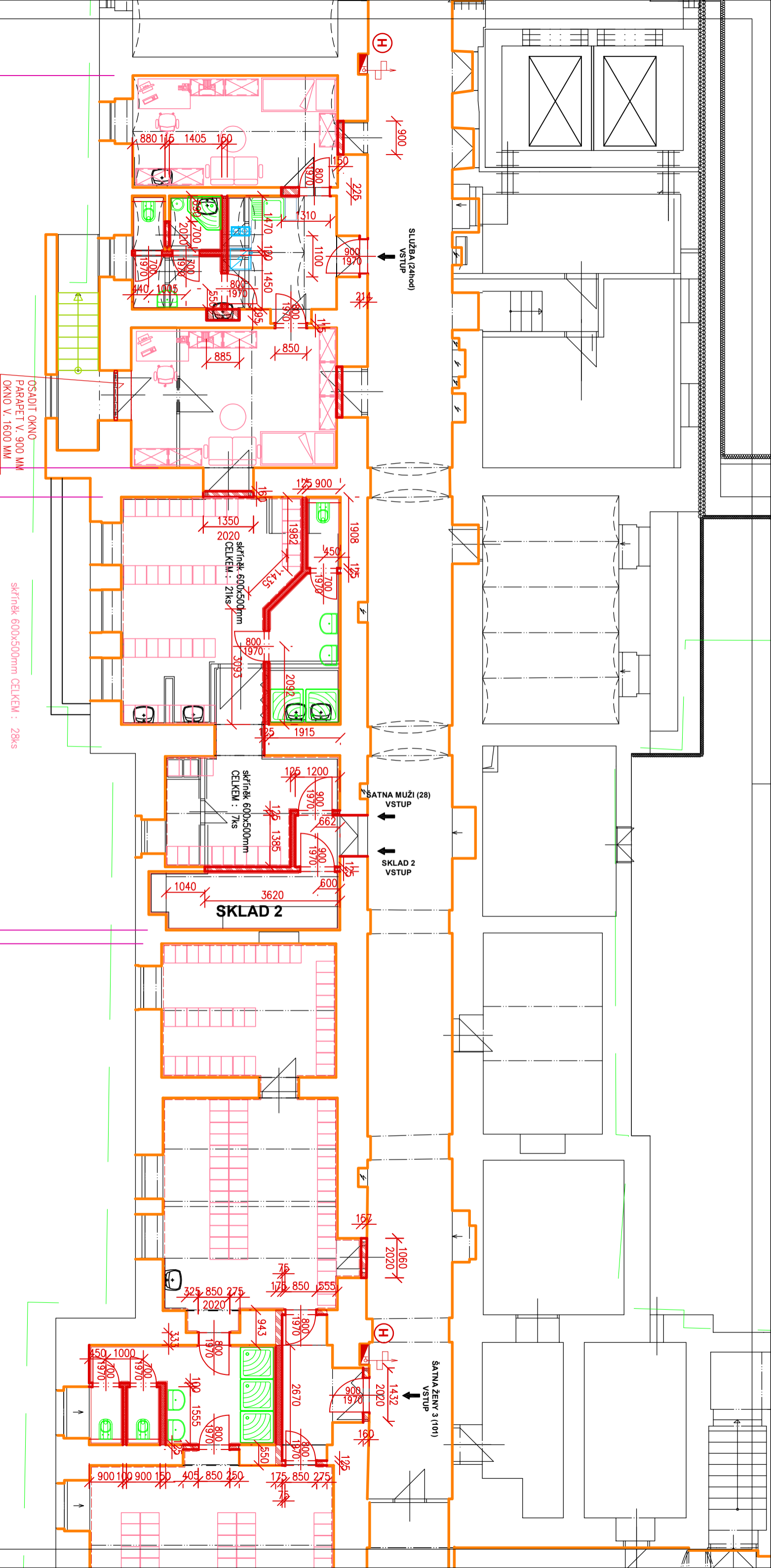
ŠATNA ŽENY
26 skříněk
600/500mm

ŠATNA ŽENY
35 skříněk
600/500mm

STŘEDNÍ ZDRAVOTNÍ ŠKOLA

NOVÝ STAV

VÝKR.Č.
06/1



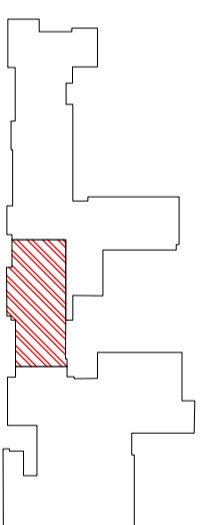
24HODINOVÁ SLUŽBA

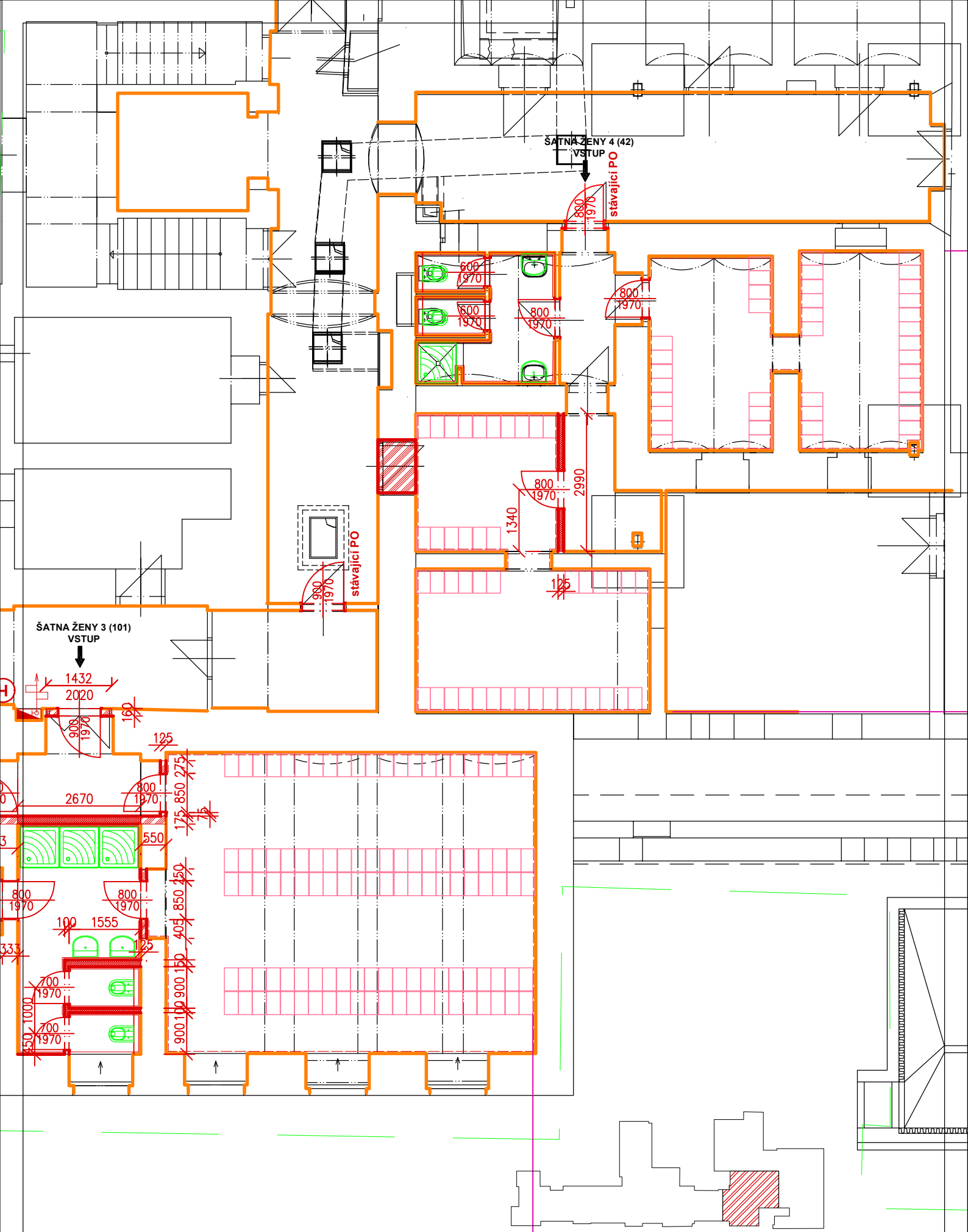
ŠATNA MUŽI

ŠATNA ŽENY

28 skříněk
600/500mm

101 skříněk 600/500mm





NA ŽENY
říněk 600/500mm

celkem 66 skříněk 600/500mm

